



LIGHTMATE G & G+  
DIE WANDSCHIENEN MONTAGE STORY

TEIL 1



1 Panel(e) inkl. Wechselrichter und Wandschienen.



2 Wenn du dich für die Wandschienen entschieden hast, sind vier Aluprofile und vier Befestigungsklemmen in deinem Paket enthalten.



3 Überlege dir, wo du die Profile anbringen wirst, damit diese parallel zueinander an die Wand geschraubt werden können.



4 Bohre nun mit einem passenden Bohrer an den vorgesehenen Stellen Löcher...



5 ...und stecke dann die Wanddübel hinein.



6 Das sollte dann in etwa so aussehen.



7 Jetzt kannst du die Schienen mit mind. vier Schrauben (nicht im Lieferumfang enthalten) pro Schiene montieren. Zwei Schrauben oben...



8 ...zwei Schrauben unten.



9 Bringe nun das Panel in die gewünschte Position und lass dir beim Anbringen der Klemmen von jemandem helfen.



10 Die Klemmen werden von oben bzw. vorne in die Schienen gedrückt. Beim Hinunterdrücken dreht sich die Feder um 90° und schnappt ein.



11 Wenn sich die Klemme in der endgültigen Position befindet, kannst du sie mithilfe der Schrauben und eines Drehmomentschlüssels fixieren.



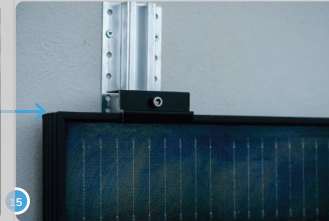
12 Das Ganze wird natürlich auch an den anderen Schienen durchgeführt.



13 Schiene in Position bringen...



14 ...festschrauben...



15 ...und fertig!



LIGHTMATE G & G+  
DIE WANDSCHIENEN MONTAGE STORY

TEIL 2



16 Wenn das Panel fixiert ist...



17 ...kontrolliere bitte noch einmal alle Klammern gründlich...



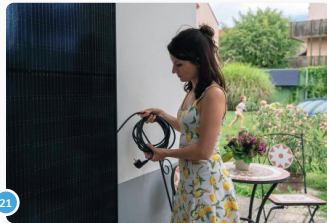
18 ...und ziehe die Schrauben bei Bedarf etwas nach.



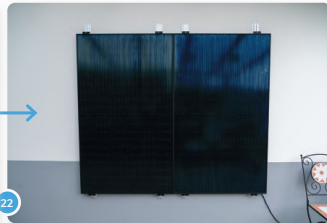
19 So wie hier!



20 Führe das Kabel hinter den Panelen hindurch...



21 ...und stecke es bei der nächstgelegenen Steckdose ein.



22 Jetzt wo du deinen LightMate G montiert hast...



23 ...kannst du dich zurücklehnen und deinen selbst erzeugten, grünen Strom genießen!

